

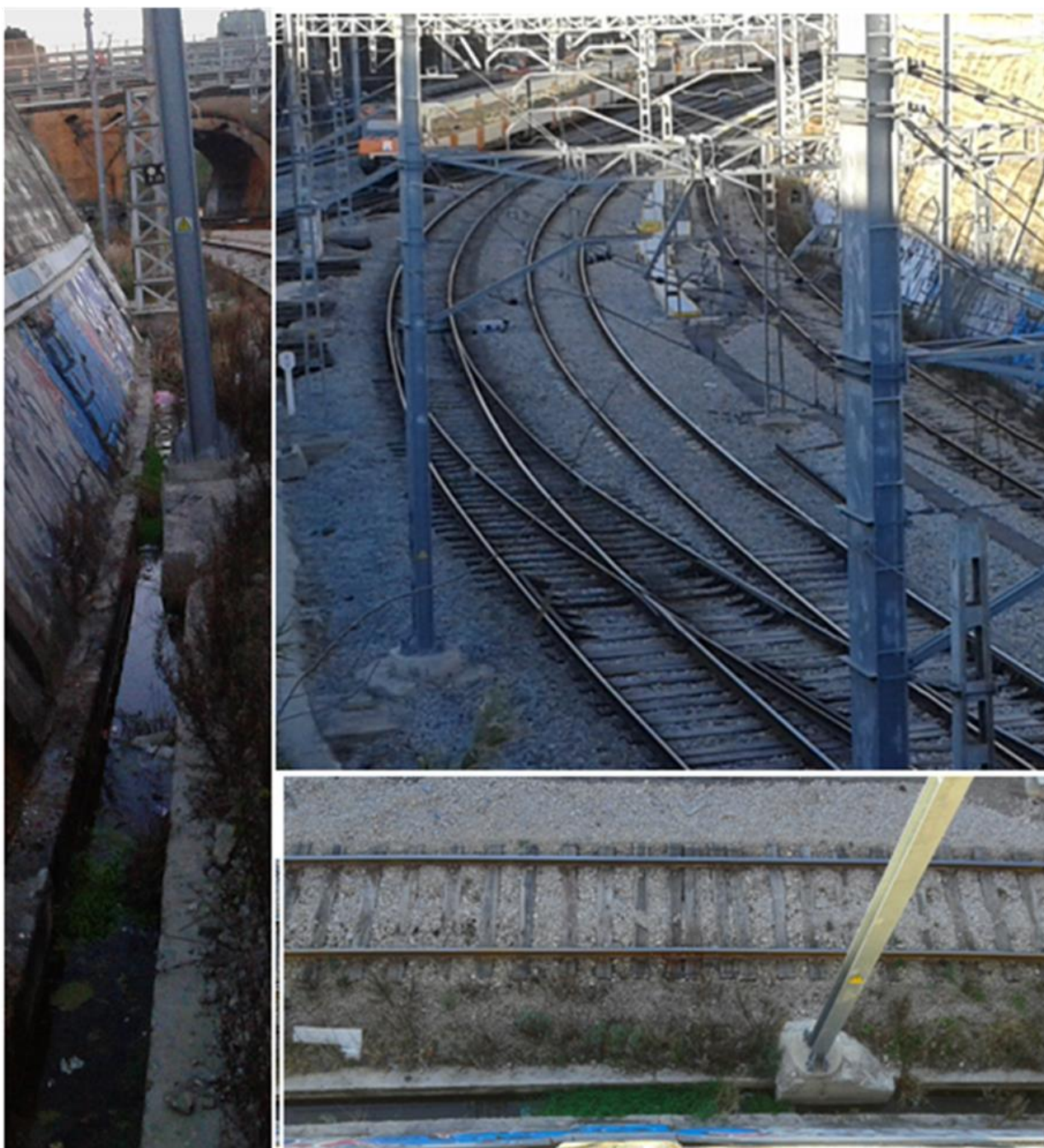
OBSERVACIONS HERPETOLÒGIQUES

Granota de Graf a Montcada

Xavier RIVERA¹, Daniel FERNÁNDEZ- GUIBERTEAU^{1,2} i Josep Antoni MELERO¹

¹SOCIETAT CATALANA D'HERPELOGIA. Museu de Ciències Naturals. Plaça Leonardo da Vinci, 4-5, 08019 Barcelona (Catalunya).

²ESCOLA DE LA NATURA DE PARETS. C/Galende 12 , 08150-Parets del Vallès.



Composició de fotografies del canal i l'entorn on es localitza la població de granota de Graf *Pelophylax kl. grafi* a Montcada.

FERNÁNDEZ *et al.*, 2016, fan referència d'una localitat a Montcada, on s'ha detectat presència de granota de Graf (*Pelophylax kl. grafi*), però no donen cap altre indicació d'aquesta localitat. En la present nota s'aporten diverses dades sobre aquesta població i algunes de les seves particularitats.

El lloc en qüestió és un petit canal lateral dins d'unes instal·lacions ferroviàries, aïllat d'altres punts d'aigua i envoltat per autopistes i carreteres en el sector perifèric de l'àrea urbana de Montcada. És un canal lateral de desguàs d'aigües en les instal·lacions ferroviàries d'ADIF de l'estació de Montcada Bifurcació (Vallès Occidental) en un ambient força antròpic, però on es mantenen i reproduïxen regularment des de fa dècades unes poblacions aïllades d'amfibis, constituïdes pel tòtil comú (*Alytes obstetricans*) i el complex de dues granotes

verdes: *Pelophylax perezi* i *Pelophylax kl. grafi*, que a part del mateix canal, sols poden trobar refugi en alguna esquerra de la paret cimentada o en el balast de la mateixa via.



Exemplar d'aquesta població.

Aquesta localització es troba entre la coneguda de Vallvidrera al Parc de Collserola i la de la Roca al Parc Serralada Litoral (RIVERA *et al.*, 2011; FERNÁNDEZ *et al.*, 2016).

Per la determinació de les espècies del gènere *Pelophylax* presents als Països Catalans, podeu consultar la

guia d'amfibis i rèptils editada per la Societat Catalana d'Herpetologia i Lynx edicions RIVERA *et al.*, (2011). La Societat Catalana d'Herpetologia porta a terme una iniciativa (veieu MELERO & FERNÁNDEZ, 2014) coneguda com a "Projecte Grafi" amb la col·laboració de la Casa de la Natura de Parets del Vallès, amb l'objectiu de conèixer aquest taxó d'origen híbridogenètic, les seves relacions amb *P. perezi*, i altres aspectes biològics i ecològics, així com determinar la seva distribució a Catalunya i altres territoris peninsulars. Una part d'aquest projecte requereix de la participació de voluntaris per prospectar el territori i prendre fotografies del màxim de poblacions possibles. Si voleu col·laborar podeu posar-vos en contacte amb Dani Fernández o qualsevol dels altres autors d'aquesta nota.

REFERÈNCIES

- FERNÁNDEZ, D.; MALUQUER-MARGALEF, J. & MIRAS, M. (2016): Primera citació de *Pelophylax kl. grafi* i nova població de *Triturus marmoratus* al Parc de la Serralada Litoral. *Butll. Soc. Catalana Herpetologia*, 23.
- MELERO, J.A. & FERNÁNDEZ, D. (2014): Projecte grafi: una granota de vida incerta. Llibre de resums de les Jornades Herpetològiques Catalanes, 10-12 d'octubre de 2014, Sant Feliu de Codines (Catalunya).
- RIVERA, X.; ESCORIZA, D.; MALUQUER-MARGALEF, J.; ARRIBAS, O. & CARRANZA, S. (2011): *Amfibis i rèptils de Catalunya, País Valencià i Balears*. Lynx ed. & Societat Catalana d'Herpetologia. Bellaterra (Barcelona) 276 pp. <http://www.lynxeds.com/ca/producte/amfibis-i-r%C3%A8ptils-catalunya-pa%C3%ADs-valenci%C3%A0-i-balears>