

Serp d'aigua

(*Natrix maura*)

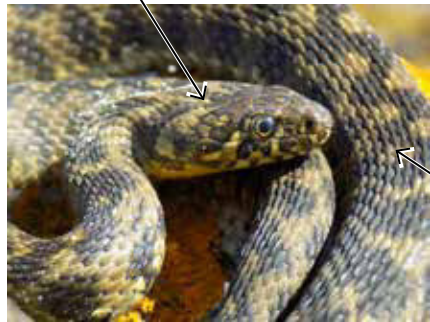


Preocupació menor

Disseny dorsal força variable, normalment amb color de fons marronós o grisenc amb un dibuix més fosc en ziga zaga i ocells als costats. A vegades hi ha exemplars amb dos línies longitudinals.

Dibuix en forma de V a la part posterior del cap.

Cap ben definit, amb escates i ulls grans amb la pupil·la rodona.



Escates del cos amb una línia que les talla (carenades).

Ventre amb taques negres distribuïdes de forma irregular.



ADULT

MIDA: pot assolir 100 cm de longitud.

HÀBITAT: molt aquàtica. Es troba a qualsevol tipus de medi aquàtic, des de rius on prefereix les zones més calmes fins a fonts o punts d'aigües temporals. És més abundant en les zones de climatologia mediterrània suau o temperada. En zones on hi ha la *N. astreptophora* tendeix a ocupar masses d'aigua més grans.

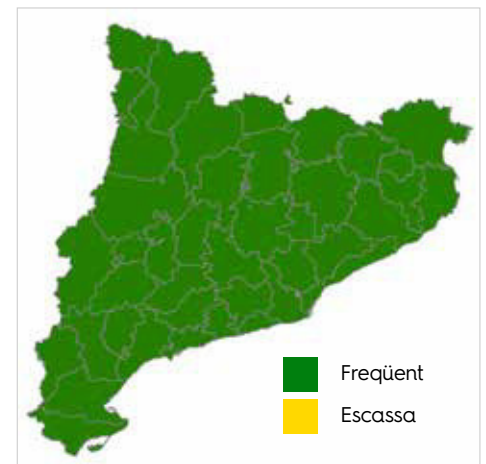
COMPORTAMENT: Tant diürna com, en els mesos calorosos, nocturna. Passa el dia cercant les seves preses i prenent el sol. Els adults es solen alimentar de peixos i amfibis, mentre que els juvenils també poden menjar invertebrats. Si és descoberta a prop de l'aigua la seva primera reacció es fugir bussejant. Quan se sent amenaçada aplatana el cap, adquirint una forma triangular, bufa i mostra el disseny dorsal, el que la fa semblant a un escurçó (per aquesta raó en castellà s'anomena "culebra viperina"). Tot i això, és una espècie molt tranquil·la i mai mossega. Quan és capturada descarrega una substància pudent de les seves glàndules anals com la *N. astreptophora*.

JUVENIL

Més esvelts que els adults, però presenten els mateixos trets característics.



Mapa de distribució



Linea temporal de probabilitat de detecció

Gener	
Febrer	
Març	●
Abril	●
Maig	●
Juny	●
Juliol	●
Agost	●
Setembre	●
Octubre	●
Novembre	●
Desembre	