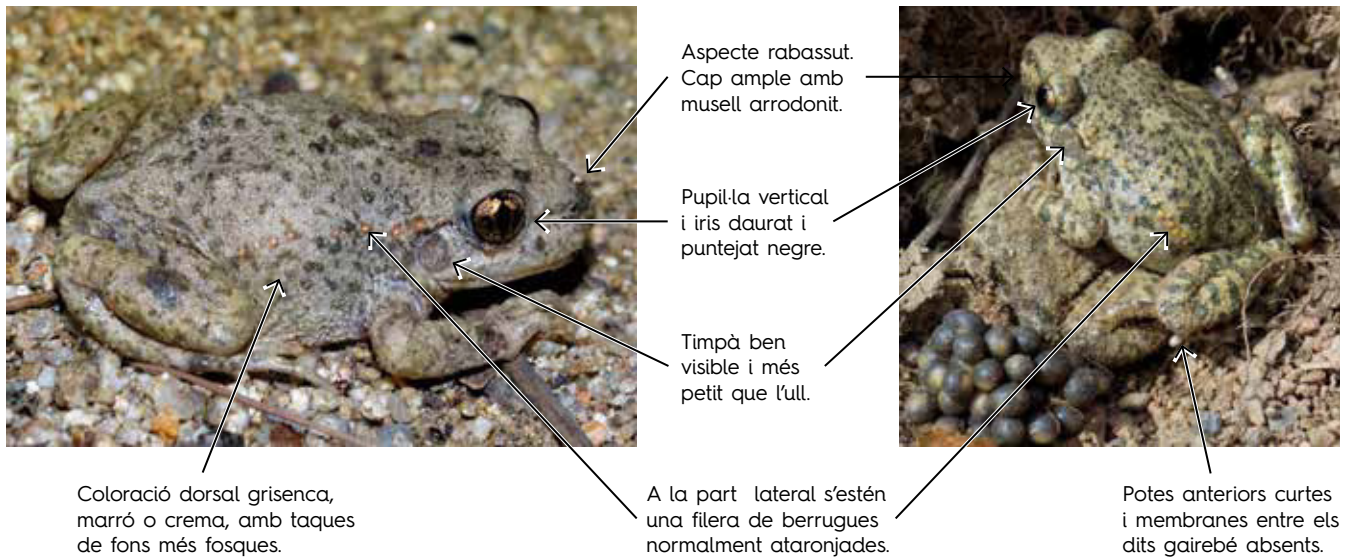


Tòtil comú

(*Alytes obstetricans*)



ADULT

MIDA: petit, d'uns 4-6 cm aproximadament de longitud.

HÀBITAT: es troba en una gran diversitat d'hàbitats, fins i tot en zones urbanes. Prefereix zones obertes, però també present en terreny forestal amb humitat considerable.

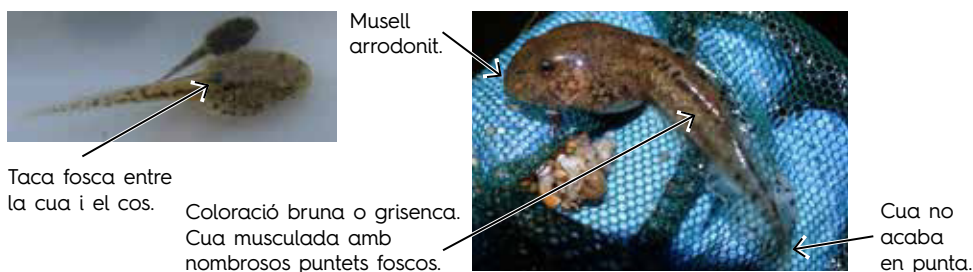
COMPORTAMENT: nocturn i d'hàbits terrestres. Sol enterrar-se però també pot passar el dia sota lloses o troncs en descomposició. El cant és un xiulet semblant al del xot, però més curt.

CAPGRÓS

MIDA: mitjana, d'uns 7 cm total normalment.

HÀBITAT: petits rierols amb tolles i altres petites masses d'aigua com fonts o basses. En el Pirineu també es pot trobar en estanys.

COMPORTAMENT: acostuma a trobar-se al fons de la massa d'aigua.

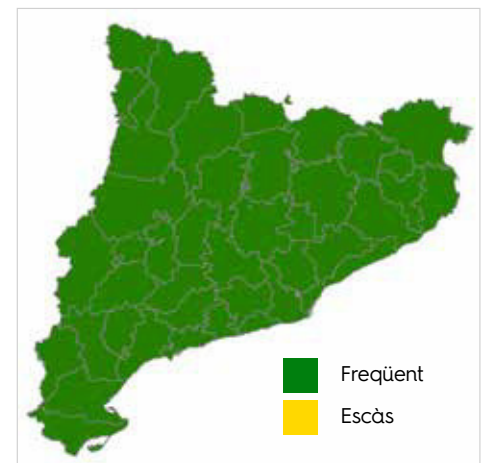


POSTA

D'uns 40 ous aproximadament. Els mascles són els encarregats de portar-los en les seves potes posteriors i protegir-los fins la seva eclosió. Coloració dels ous variable.



Mapa de distribució



Linea temporal de probabilitat de detecció

	Adults	Capgrossos
Gener		●
Febrer	●	●
Març	●	●
Abril	●	●
Maig	●	●
Juny	●	●
Juliol	●	●
Agost	●	●
Setembre	●	●
Octubre	●	●
Novembre		●
Desembre		●