

# Tritó palmat

(*Lissotriton helveticus*)



Preocupació menor



Femelles de coloració menys contrastada, sense cresta caudal.

Constitució prima, secció del cos de forma quadrangular.



Els mascles presenten un filament a l'extrem de la cua.

Pell llisa de color ocre-ataronjada, amb una línia vertebral de color taronja.

Mascles de coloració més contrastada, presenta cresta caudal i les extremitats posteriors palmejades durant el zel.

## ADULT

MIDA: fins als 8,5 cm de longitud.

HÀBITAT: zones amb una pluviometria elevada i amb vegetació abundant. Aprofita masses d'aigua sense o amb poc corrent i sense peixos.

COMPORTAMENT: activitat preferentment nocturna i aquàtica. Se'ls pot veure per sobre o entre la vegetació aquàtica.

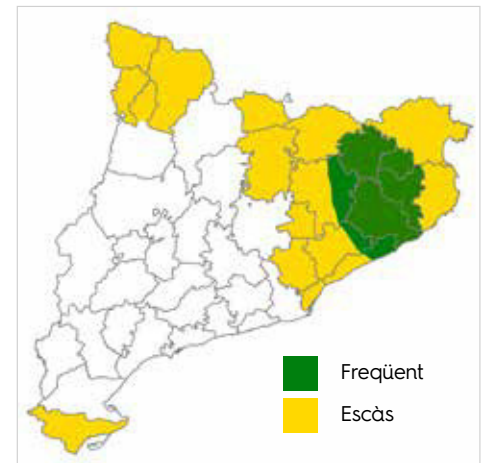
## LARVA

MIDA: fins als 4 cm de longitud.

HÀBITAT: masses d'aigua amb vegetació aquàtica sense corrent, com llacs de muntanya, tolls en prats de pastura, petits pantans, abeuradors, rierols de corrent suau, basses fluvials...

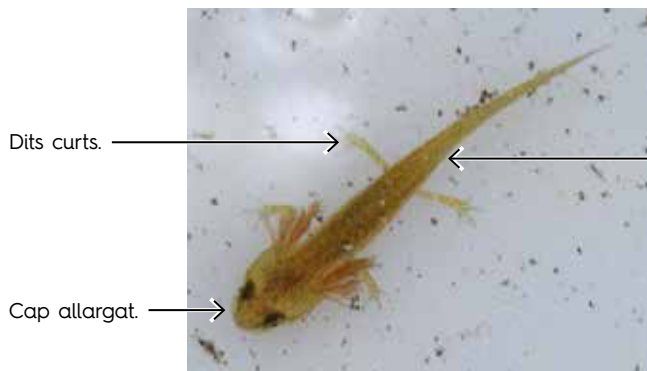
COMPORTAMENT: força estàtic, però s'amaga ràpidament si es veu amenaçat. Més activa durant la nit, quan caça petits invertebrats.

## Mapa de distribució



## Linea temporal de probabilitat de detecció

	Adults	Larves
Gener	●	
Febrer	●	●
Març	●	●
Abril	●	●
Maig	●	●
Juny	●	●
Juliol	●	●
Agost	●	
Setembre	●	
Octubre	●	
Novembre	●	
Desembre	●	



## POSTA

Ous dispersos individualment, embolcallats entre la vegetació aquàtica de manera que quedin protegits.